

## IMPORTANT

**Merci de lire les instructions suivantes avant montage de vos injecteurs.**

Avant d'installer l'injecteur que vous avez acheté pour votre véhicule, nous vous demandons de **respecter les points et précautions suivants** afin d'éviter d'éventuels dommages à votre véhicule.

Les véhicules de nouvelle génération sont équipés de pompes haute pression de type CP4. Ces pompes fonctionnent à haute vitesse et peuvent disperser très rapidement les pièces dans la pompe si elles restent sèches (sans carburant) et peuvent par conséquent provoquer de très petites bavures. Ces bavures peuvent alors ressembler à une boule et même détruire un injecteur robuste et tous ses composants en quelques minutes.

### ETAPES DE RECHERCHE DES CAUSES DE DYSFONCTIONNEMENT DE L'INJECTEUR

En cas de dysfonctionnement de l'injecteur de votre véhicule, vous devez d'abord rechercher les causes de ce dysfonctionnement. Vous devez alors suivre ces étapes :

1. Démontage du filtre à carburant et vidange du carburant avec un filtre propre. Observer la présence de particules de fer qui ressemblent à de petits flocons de paillettes dans le carburant expulsé.



2. Retirez la partie solénoïde de la pompe haute pression et vérifiez la présence de particules de fer sur la base.



3. Retirer et examiner l'échantillon de carburant de la surface de base du réservoir de carburant.

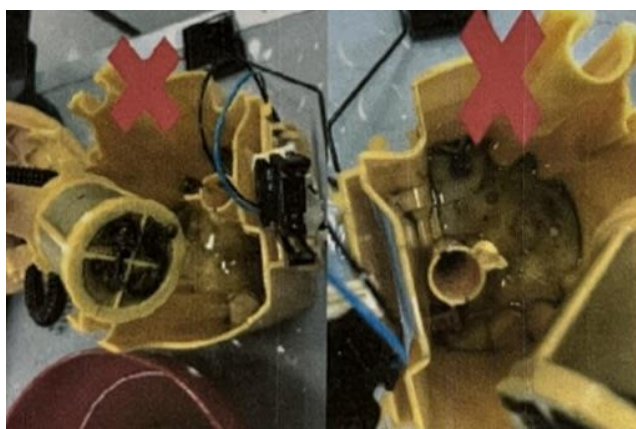
## ETAPES DE CONTRÔLE AVANT INSTALLATION DU NOUVEL INJECTEUR

Si vous avez effectué vos contrôles et que vous avez ensuite remarqué ces symptômes (détection de bavures et de particules) lors d'au moins une étape du contrôle, vous devez procéder comme suit :

1. La pompe haute pression doit être remplacée ou révisée.



2. **Le filtre à carburant doit absolument être changé.**
3. Si possible, le réservoir de carburant doit être changé ou désinfecté et nettoyé de toutes particules.
4. La pompe de flotteur doit être remplacée ou désinfectée de manière très efficace afin que toutes les particules soient éliminées.



5. Tous les tuyaux et tuyaux en contact avec le carburant doivent être soigneusement nettoyés, désinfectés et débarrassés de toutes les particules.
6. Le réglage de la pression et les vannes de pression sur le tube de distribution doivent être modifiés.

En respectant ces avertissements, vous protégez votre véhicule contre d'éventuelles conséquences.

Les dommages aux injecteurs causés par le non-respect des contrôles et manipulations recommandées seront considérés comme hors garantie et nous n'accepterons pas le retour de ces injecteurs endommagés. En cas de doute avant installation, contactez-nous via notre formulaire de contact.